

3. LOCALIZAÇÃO DO COMPLEXO FERROVIÁRIO EM ANÁLISE

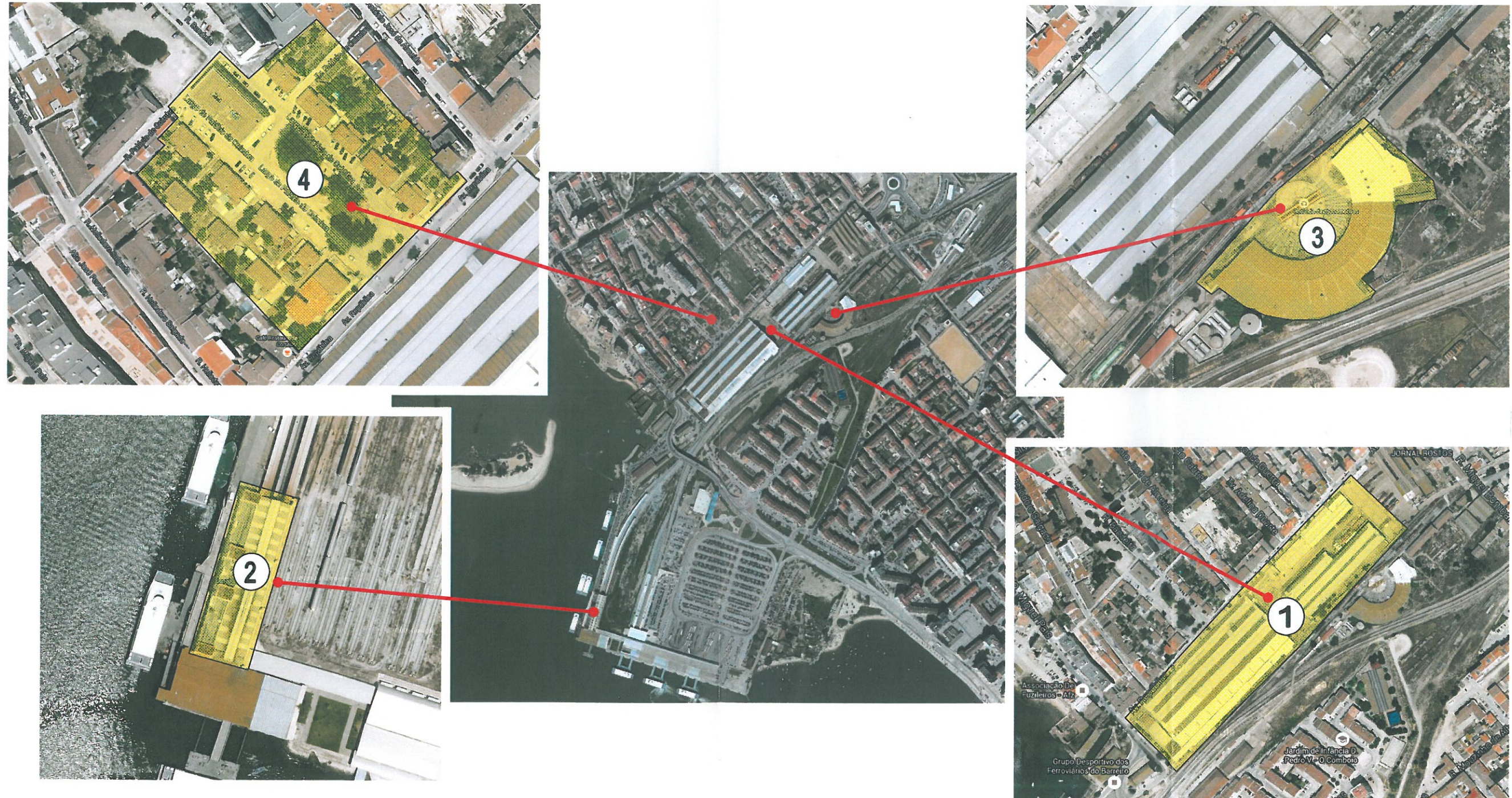


Fig. 1. (1) Edifício da primitiva Estação do Caminho-de-Ferro e Atuais Oficinas da CP (c. 1859); (2) Estação Ferroviária e Fluvial Sul e Sueste (c. 1884); (3) Rotunda das Máquinas Locomotivas (c. 1885); (4) Bairro Ferroviário (c.1935). Fonte: <https://www.google.pt/maps?hl=pt-PT&tab=w>